

เสนาคิท์ เทพารักษ์ - บางบ่อ 2 เฟส 2

เรา **คิด** ให้แล้ว...คุณแค่ใช้ชีวิต

คอนโดเสนาคิท์



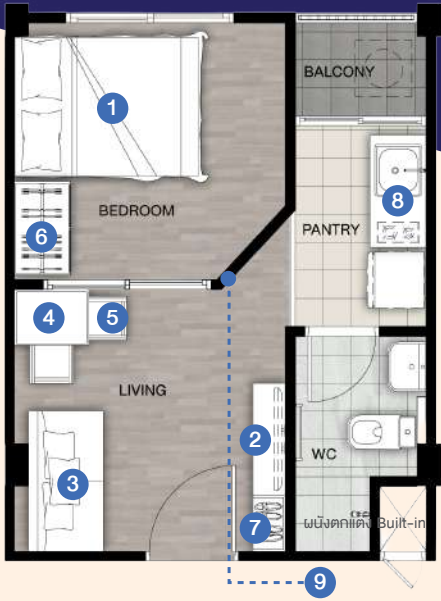
ชิดทุกแหล่งงาน
ชิดส์ ทุกไลฟ์สไตล์

#ใช้ชีวิต
อย่าง**ที่คิด**

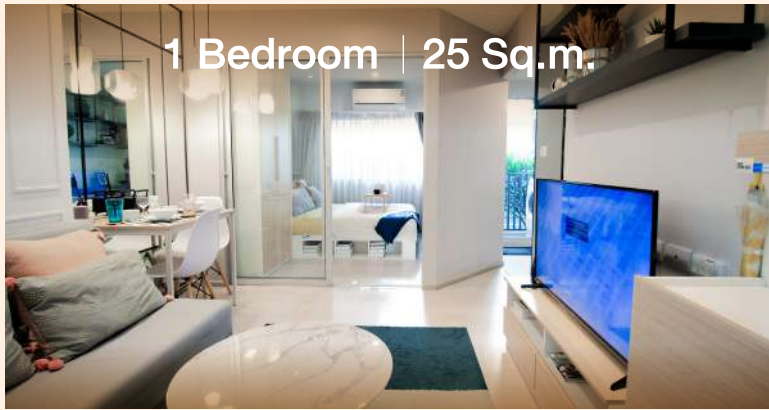
Unit Plan

กว้างกว่าที่ ... **คิด**

Type A
1 Bedroom
25 Sq.m.



Type B
2 Bedroom
37.5 Sq.m.



Furniture Package

คุ้มกว่าที่ ... **คิด**

1. ชานวางทีวีนอน ขนาด 5 ฟุต พร้อมช่องเก็บของข้างทีวีนอน
2. ชั้นวางทีวี + ลินชัก 2 ช่อง
3. โซฟา 2 ที่นั่ง
4. โต๊ะรับประทานอาหาร
5. เก้าอี้ทานข้าว
6. ตู้เสื้อผ้าพร้อมกระจกเงา
7. ตู้เก็บรองเท้า พร้อมช่องใส่จดหมาย
8. ชุดครัว + ตู้แขวนลอยพร้อม ก๊อกน้ำ และอ่างล้างจาน



*ภาพถ่ายเฟอร์นิเจอร์เพื่อจำลองสิ่งเฟอร์นิเจอร์ภายใต้ภาพและจำลองบรรยากาศภายในห้องเท่านั้น

MASTER PLAN

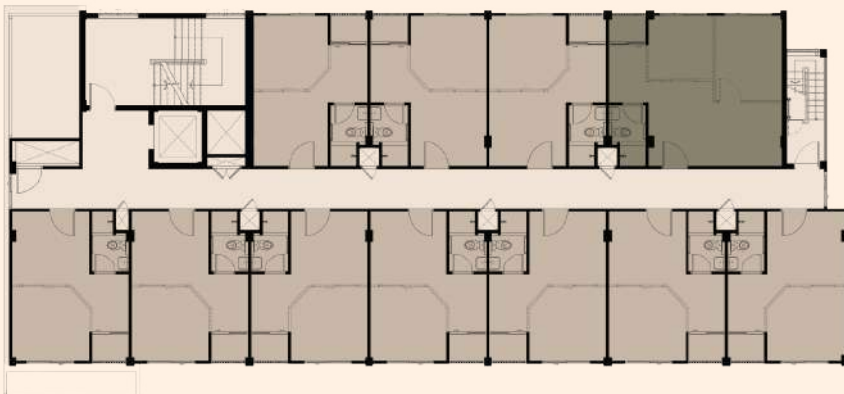


MASTER PLAN PHASE 2 
SENA KITH THEPHARAK-BANGBO 2

FLOOR PLAN 2-5




- **ผังแปลนชั้น 2 - 5**
(อาคาร 1, 3, 5)



- **ผังแปลนชั้น 2 - 5**
(อาคาร 2, 4, 6)

 **Type A**
25 Sq.m

 **Type B**
37 Sq.m

ใกล้...กว่าที่ **คิด**

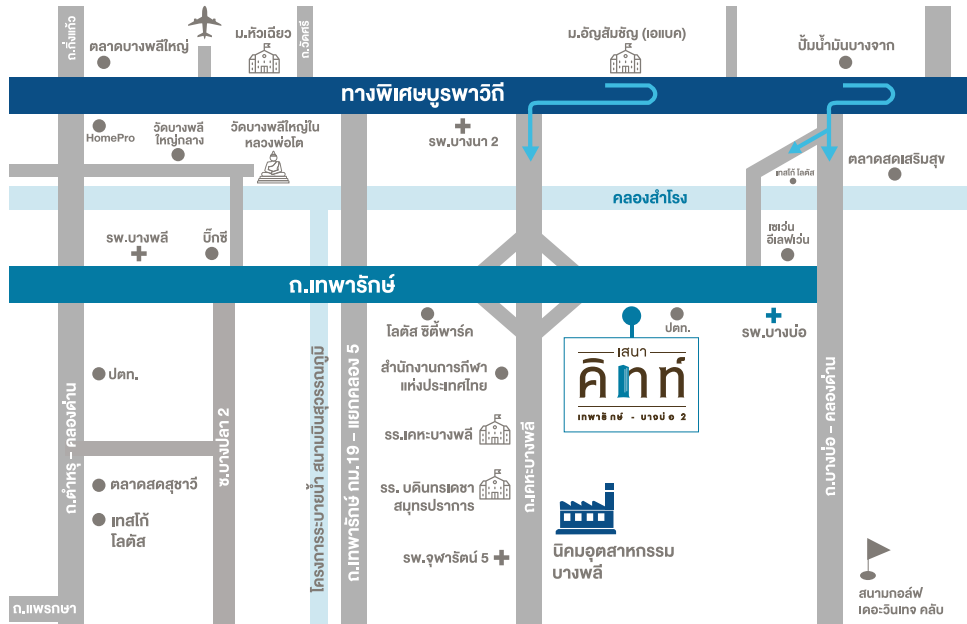
ติดถนนใหญ่ ไปไหนก็ง่ายกว่า ...

LOCATION

- ห้างสรรพสินค้า**
- ตลาด เยส บางพลี 1.3 กม.
 - โลตัส ซิตีพาร์ค 2.2 กม.
 - ตลาดนัดเรอบิน 8 กม.
 - บิ๊กซี บางพลี 11 กม.

- โรงพยาบาล**
- บางนา 2 2.3 กม.
 - จุฬารัตน์ 5 2.9 กม.
 - บางบ่อ 6 กม.
 - กัทรินทร์ 8 กม.

- แหล่งงาน**
- นิคมฯ บางพลี 2 กม.



3 APPS FOR *one life*



SENA APPS for
Smart & Sustainable Living
จัดการบ้านให้ครบ จบด้วย 3 Apps



SINCE 1977

An expert in real estate development, SENA was established in 1977 with an emphasis on delivering quality to our customers for more than 45 projects. The company worth over a billion Thai baht, in 2017.

บริษัท เสนาคิวเวลอปเม้นท์ จำกัด (มหาชน) เป็นผู้เชี่ยวชาญด้านการพัฒนาธุรกิจอสังหาริมทรัพย์ก่อตั้งเมื่อปี 2520 สร้างสรรค์โครงการที่อยู่อาศัยที่มีคุณภาพส่งมอบให้ลูกค้ากว่า 45 โครงการ ณ ปี 2561 บริษัทฯ มีทุนจดทะเบียนกว่า 70,000 ล้านบาท

SENA and Hankyu Hanshin Properties Corp. Successfully entered a joint partnership to develop Niche MONO Sukhumvit - Bearing, Project value 3,400 Million Baht. Today, these two market leaders are once again joining forces to develop a premium residential condominium 45 projects, Total project value 70,000 Million Baht and continue to marking a new phenomenon in luxury residential development in Thailand



SINCE 1947

Established in 1947 and headquartered in Osaka, Hankyu Hanshin Properties Corp. is a group company of Hankyu Hanshin Holdings that comprises 6 core businesses: urban transportation, real estate, entertainment and communications, hotel to travel and transportation. And in the hotel division operate 40 hotels. (As of 2019)

Hankyu Hanshin Properties ก่อตั้งขึ้นในปี ค.ศ. 1947 โดยมีสำนักงานใหญ่ตั้งอยู่ที่เมืองโอซาก้า ประเทศญี่ปุ่น บริษัท Hankyu Hanshin Properties คือหนึ่งในบริษัทของกลุ่มธุรกิจ Hankyu Hanshin Holdings ผู้ดำเนินธุรกิจครบวงจรแบ่งเป็น 6 กลุ่มธุรกิจใหญ่ด้วยกัน คือ การคมนาคมในเมือง, อสังหาริมทรัพย์, เอนเตอร์เทนเมนท์ และการสื่อสาร, ธุรกิจโรงแรม, ตลอดไปจนถึงการท่องเที่ยวและการขนส่ง ซึ่งกลุ่มธุรกิจโรงแรมมีโรงแรมภายใต้การดูแลมากถึง 40 แห่ง (ข้อมูลเมื่อปี 2019)

ในปี พ.ศ.2559 "เสนา" เข้าสัญญาหุ้นกับบริษัทธุรกิจ บริษัท "Hankyu Hanshin Properties Corp." โดยพัฒนาโครงการธุรกิจ คือ Niche MONO Sukhumvit-Bearing มูลค่ากว่า 3,400 ล้านบาท อันเป็นที่มาของหุ้นสองบริษัทซึ่งร่วมกันเพื่อพัฒนาโครงการที่อยู่อาศัยพร้อมสร้างปรากฏการณ์อันยิ่งใหญ่ให้กับวงการอสังหาริมทรัพย์ของประเทศไทยกว่า 45 โครงการ มูลค่ากว่า 70,000 ล้านบาท และนับถึงวันนี้ร่วมกันพัฒนาโครงการต่างๆ อย่างต่อเนื่อง



สแกน ADD LINE
เพื่อรับสิทธิพิเศษ!

เจ้าของกรรมสิทธิ์ที่ดิน บริษัท เสนา เออโอฟี 26 จำกัด สำนักงานเลขที่ 448 ถนนรัชดาภิเษก แขวงสามเสนนอก เขตห้วยขวาง กรุงเทพมหานคร กววมตรึงเงิน 500,000,000 บาทกรรมสิทธิ์ผู้จัดการ นางสาวกษณา ธัญลักษณ์นาคย์ นางสาวกษณิณี ธัญลักษณ์นาคย์ นายมาชาย โสภานะ นายชัช อารชาภา ชื่อโครงการ เสนาคิวเวลอปเม้นท์ - เบ어링 2 ที่ตั้งโครงการ ถนนเทพารักษ์ ตำบลบางเสาธง อำเภอบางเสาธง จังหวัดสมุทรปราการ โฉนดที่ดินเลขที่ 39709 เลขที่โฉนด 449 ตำบลบางเสาธง อำเภอบางเสาธง จังหวัดสมุทรปราการเนื้อที่ 5-1-32.2 ไร่ ที่ดินไม่มีการผูกพัน เป็นอาคารชุดพักอาศัยสูง 5 ชั้น 6 อาคาร จำนวน 324 ห้อง เริ่มก่อสร้างหลังจากได้รับอนุญาตเห็นชอบรายงานการประเมินผลกระทบสิ่งแวดล้อม โครงการ 3 ปี 2566 คาดว่าก่อสร้างแล้วเสร็จ และพร้อมที่จะโอนกรรมสิทธิ์ ภายในไตรมาส 4 ปี 2567 และจะจดทะเบียนอาคารชุดเป็นการก่อสร้างแล้วเสร็จจากค่าประมาณไตรมาส 4 ปี 2567 โดยผู้ซื้อจะต้องชำระเงินงบบุณและค่าใช้จ่ายส่วนกลางตามเงื่อนไขกับนิติบุคคลอาคารชุด เมื่อสร้างเสร็จสมบูรณ์แล้วรายละเอียดต่างๆแตกต่างไปจากที่ปรากฏในการโฆษณา บริษัทฯ ขอสงวนสิทธิ์ในการเปลี่ยนแปลงโดยไม่ต้องแจ้งให้ทราบล่วงหน้าไปรษณีย์ 3,000 บ./ค.* [โปรดกดยื่น ธอส อัตราดอกเบี้ยพิเศษปี 2568 เฉลี่ย 2.70% ต่อปี โดยระยะเวลา ระยะเวลารับโอน 2 ม.ค. 68 - 31 มี.ค. 68 เท่านั้น คอมพิวเตอร์เลขที่ B1102 , B1104 , B1105 ราคา 1.06 ลบ.* ราคาหักส่วนลดและของแถมทุกรายการ บริษัทฯ ขอสงวนสิทธิ์ในการเปลี่ยนแปลงได้ หอพักนักศึกษาให้ไปรษณีย์โดยไปรษณีย์จังหวัดราชบุรีส่งหน้า สอนทรายละเอียตเพิ่มเติม โทร 1775 ๓๕ ๓๕

☎1775 # 36
sena.co.th

“คิดละเอียดกว่า ก็อยู่สบายกว่า”

MADE FROM HER

